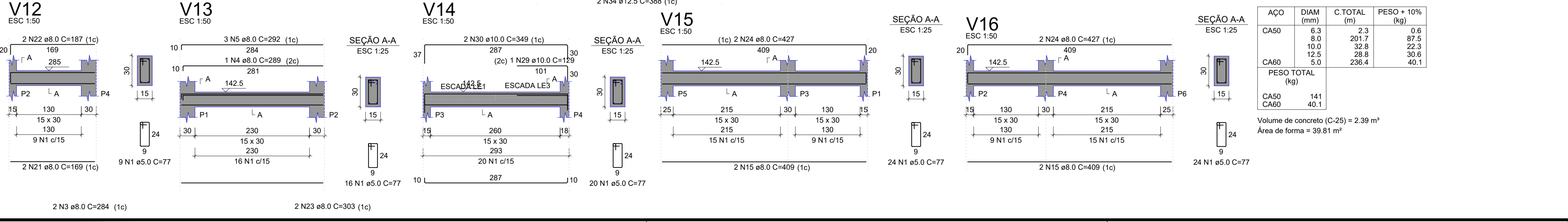
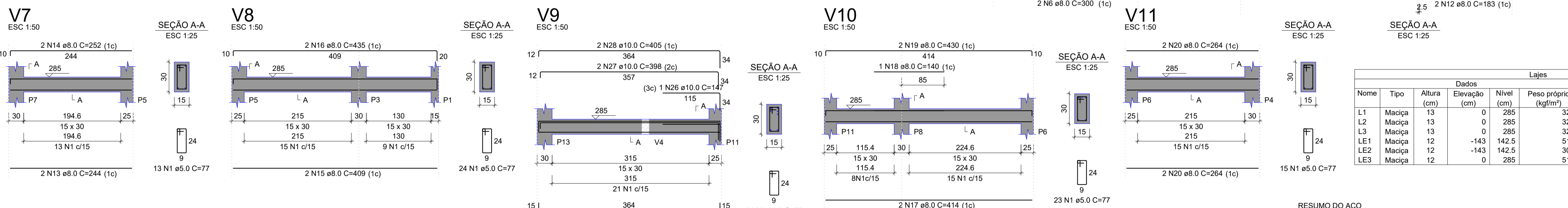
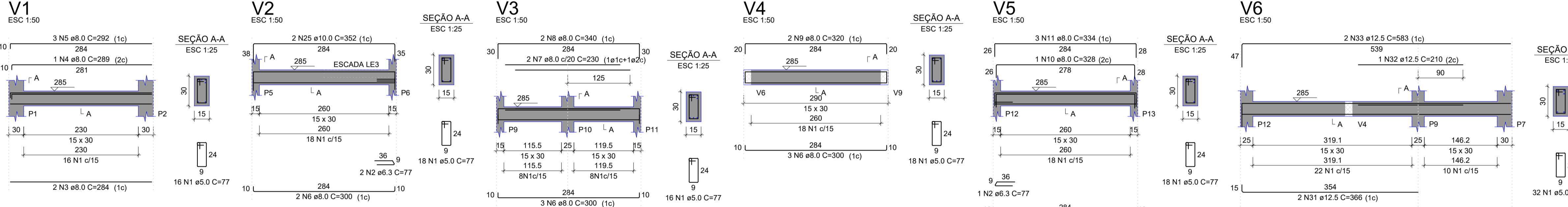
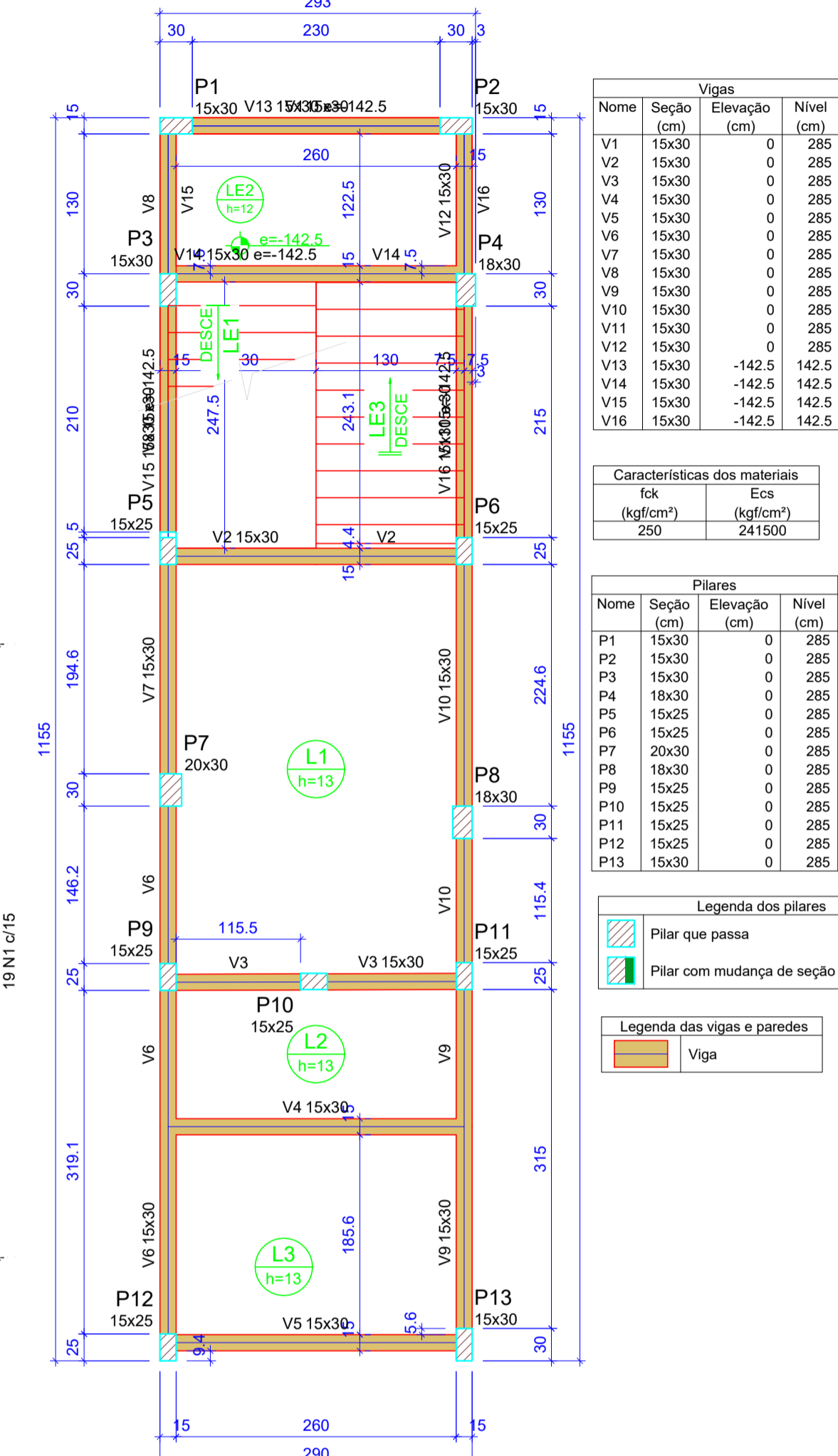
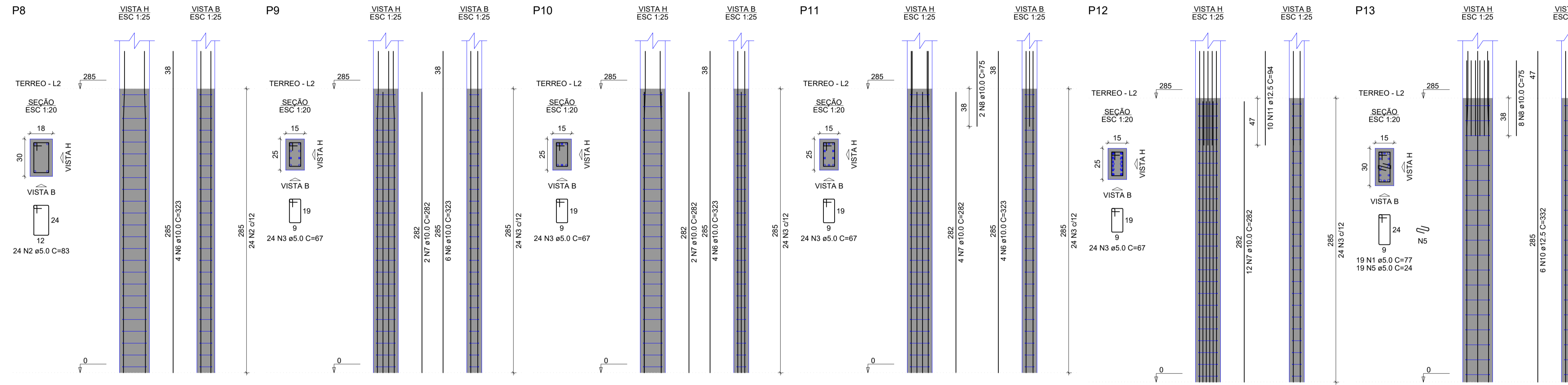


RELAÇÃO DO AÇO					RESUMO DO AÇO		
2xP1	P3	P4	P7	P13	DIAM (mm)	C.TOTAL (m)	PESO + 10% (kg)
P1	P5	P6	P8	P11	CA50	10.0	218.8
					CA60	12.5	66.2
					CA60	5.0	228

PESO TOTAL (kg)		
CA50	218.5	
CA60	38.7	
Total	257.2	

Volume de concreto (C-25) = 1.63 m³
Área de forma = 32.26 m²



RELAÇÃO DO AÇO						
AÇO	N	DIAM (mm)	QUANT	C.UNIT (cm)	C.TOTAL (cm)	PESO + 10% (kg)
CA60	1	5.0	307	77	23639	
CA50	2	6.3	3	77	231	
	3	8.0	4	284	1136	
	4	8.0	2	289	578	
	5	8.0	6	292	1752	
	6	8.0	10	300	3000	
	7	8.0	2	460	920	
	8	8.0	2	340	680	
	9	8.0	2	320	640	
	10	8.0	1	328	328	
	11	8.0	3	334	1002	
	12	8.0	2	183	366	
	13	8.0	2	244	488	
	14	8.0	2	252	504	
	15	8.0	6	409	2454	
	16	8.0	2	435	870	
	17	8.0	2	414	828	
	18	8.0	1	140	140	
	19	8.0	2	430	860	
	20	8.0	4	254	1016	
	21	8.0	2	169	338	
	22	8.0	2	187	374	
	23	8.0	2	303	606	
	24	8.0	4	427	1708	
	25	10.0	2	352	704	
	26	10.0	1	147	147	
	27	10.0	2	398	796	
	28	10.0	2	405	810	
	29	10.0	1	129	129	
	30	10.0	2	349	698	
	31	12.5	2	366	732	
	32	12.5	1	210	210	
	33	12.5	2	583	1166	
	34	12.5	2	398	796	

Lajes			
Nome	Tipo	Altura (cm)	Dados
L1	Maciça	13	0 285 325
L2	Maciça	13	0 285 325
L3	Maciça	13	0 285 325
LE1	Maciça	12	-143 142.5 519
LE2	Maciça	12	-143 142.5 300
LE3	Maciça	12	0 285 515

RESUMO DO AÇO			
AÇO	DIAM (mm)	C.TOTAL (m)	PESO + 10% (kg)
CA50	6.3	2.3	0.6
	8.0	201.7	87.5
	10.0	32.8	22.3
	12.5	28.8	30.6
	5.0	236.4	40.1

PESO TOTAL (kg)
CA50 141
CA60 40.1

Volume de concreto (C-25) = 2.39 m³
Área de forma = 39.81 m²

PREFEITURA MUNICIPAL DE PONTE ALTA DO SUL
ADM. 2021-2024
Endereço: Getúlio Vargas, 149 - Centro - Ponte Alta do Sul - RS - 96210-000

Secretaria Planejamento
BARRIO: Centro CIDADE: Ponte Alta do Sul UF: SC

TÍTULO DO PROJETO: Projeto de Ampliação da Secretaria de Educação
CONTEÚDO DA FOLHA: Planta Estrutural

Área total Construída = 289,88m²

DESENHISTA: Rabello

02