

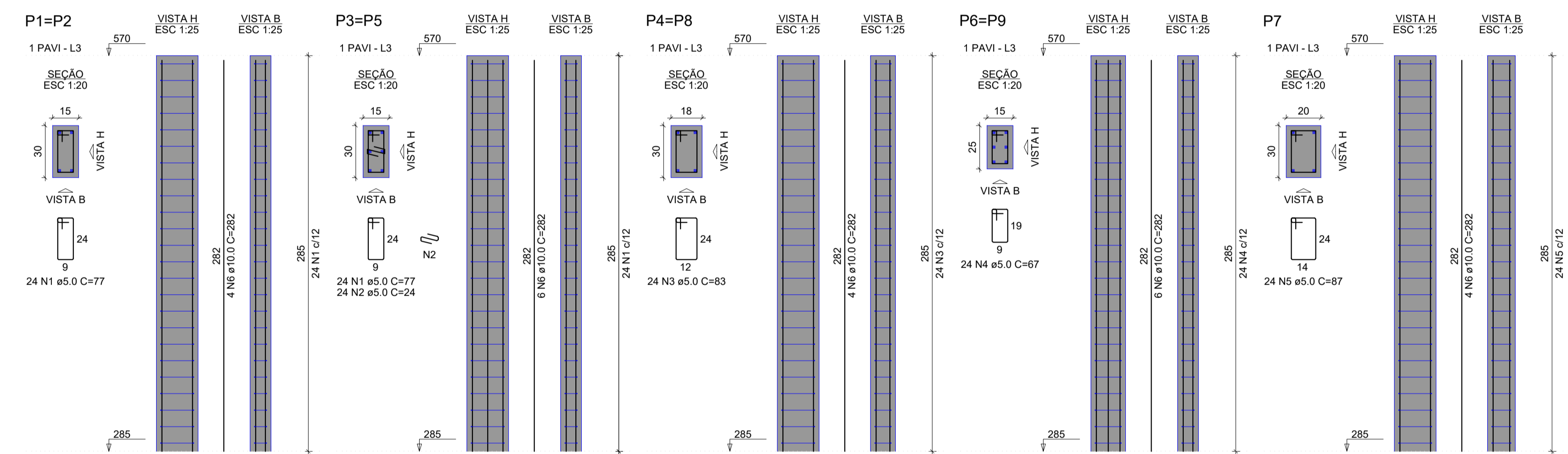
RESUMO DO AÇO

AÇO	DIAM (mm)	C.TOTAL (m)	PESO + 10% (kg)
CA50	8.0	180.5	78.3
CA50	10.0	25	17
CA50	12.5	13.7	14.6
CA50	5.0	196.6	33.2
PESO TOTAL (kg)			133.2
CA50	109.9		
CA60	33.2		

Volume de concreto (C-25) = 1.87 m³
Área de forma = 31.22 m²

RELAÇÃO DO AÇO

AÇO	N	DIAM (mm)	QUANT	C.UNIT (cm)	C.TOTAL (cm)
CA60	1	5.0	254	77	19558
CA50	2	8.0	2	284	568
	3	8.0	3	335	1005
	4	8.0	1	212	212
	5	8.0	2	303	606
	6	8.0	2	329	658
	7	8.0	1	260	260
	8	8.0	9	300	2700
	9	8.0	2	329	658
	10	8.0	1	170	170
	11	8.0	3	209	627
	12	8.0	2	320	640
	13	8.0	2	332	664
	14	8.0	3	269	807
	15	8.0	1	359	359
	16	8.0	2	547	1094
	17	8.0	2	249	498
	18	8.0	2	293	586
	19	8.0	4	409	1636
	20	8.0	2	451	902
	21	8.0	3	203	609
	22	8.0	3	380	1140
	23	8.0	2	414	828
	24	8.0	1	135	135
	25	8.0	2	453	906
	26	10.0	1	138	138
	27	10.0	1	142	142
	28	10.0	1	423	423
	29	10.0	2	430	860
	30	10.0	2	470	940
	31	12.5	1	210	210
	32	12.5	2	582	1164



RELAÇÃO DO AÇO

AÇO	N	DIAM (mm)	QUANT	C.UNIT (cm)	C.TOTAL (cm)
CA60	1	5.0	120	77	9240
	2	5.0	48	24	1152
	3	5.0	48	83	3984
	4	5.0	115	67	7705
	5	5.0	24	87	2088
	6	10.0	68	282	19176
	7	12.5	10	282	2820

RESUMO DO AÇO

AÇO	DIAM (mm)	C.TOTAL (m)	PESO + 10% (kg)
CA50	10.0	191.8	130
CA50	12.5	28.2	29.9
CA60	5.0	241.7	41
PESO TOTAL (kg)			159.9
CA50			159.9
CA60			41

Volume de concreto (C-25) = 1.65 m³
Área de forma = 32.55 m²

Lajes

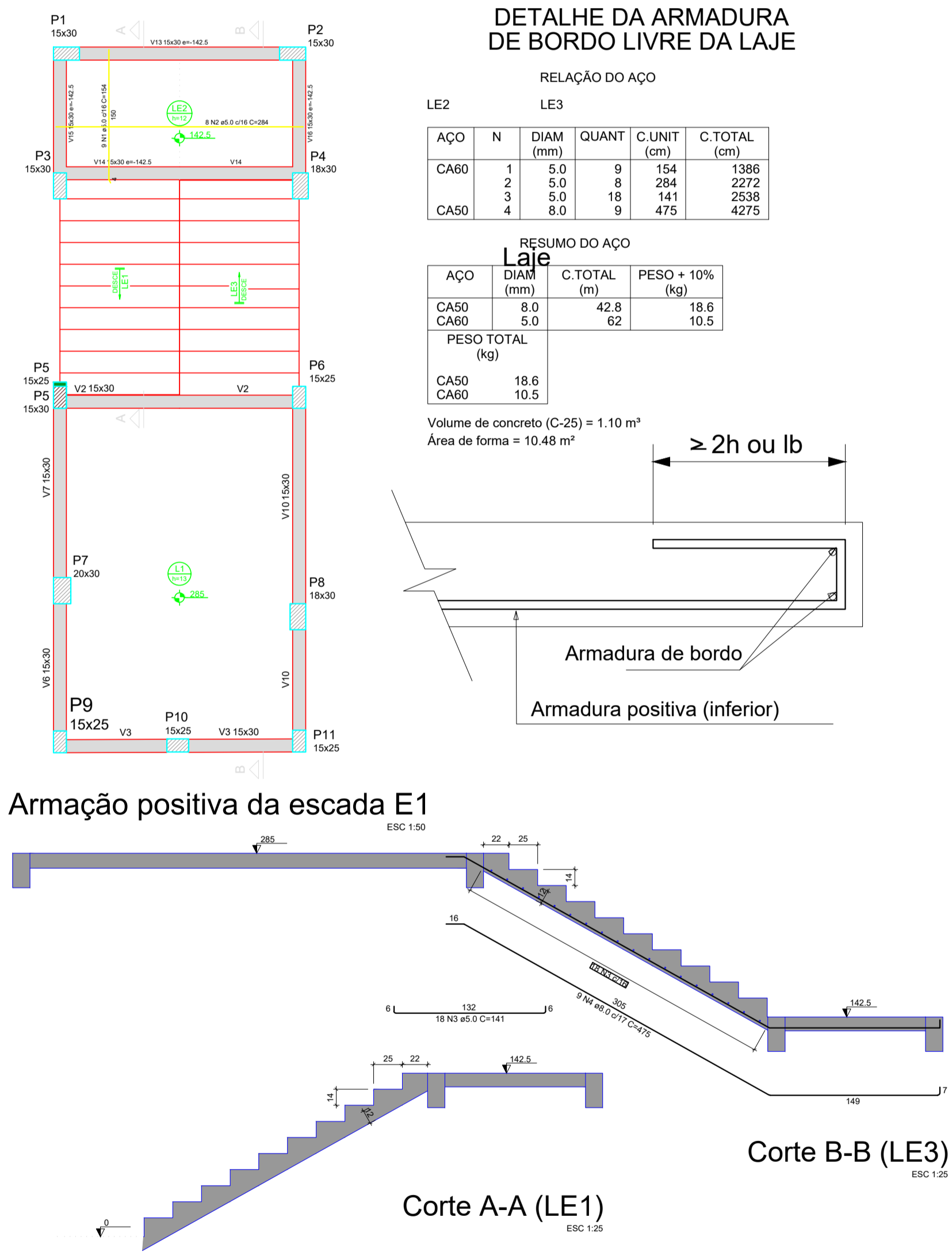
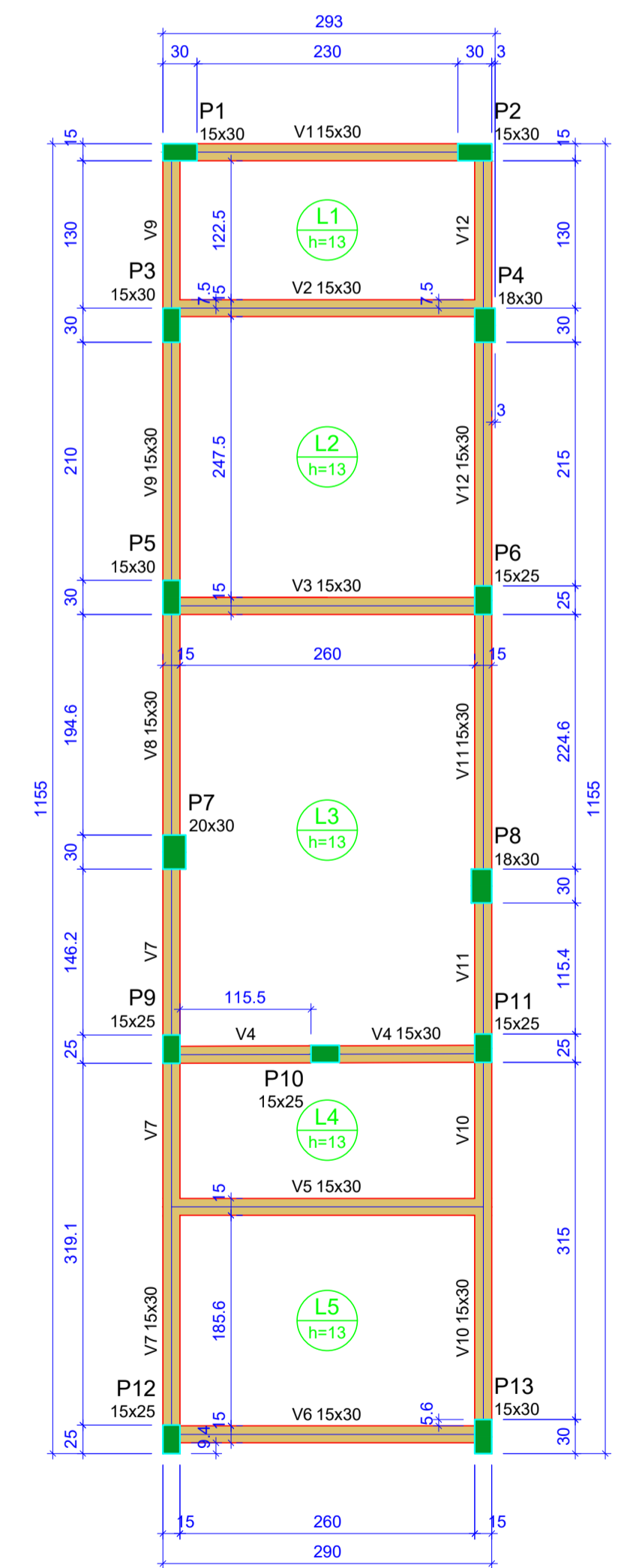
Nome	Tipo	Altura (cm)	Dados			Sobrecarga (kgf/m²)		
			Elevação (cm)	Nível (cm)	Peso próprio (kgf/m²)	Adicional	Acidental	Localizada
L1	Maciça	13	0	570	325	155	300	-
L2	Maciça	13	0	570	325	155	300	-
L3	Maciça	13	0	570	325	155	300	-
L4	Maciça	13	0	570	325	155	300	-
L5	Maciça	13	0	570	325	155	300	-

Legenda dos pilares

Legenda das vigas e paredes

Características dos materiais

	fck (kgf/cm²)	Ecs (kgf/cm²)
	250	241500



Forma do pavimento 1 pavi
escala 1:50

PREFEITURA MUNICIPAL DE PONTE ALTA DO SUL
ADM. 2021-2024
Endereço: Getúlio Vargas, s/n - Centro - Ponte Alta do Sul - RS - 95921-000

Secretaria Planejamento

Projeto de Ampliação da Secretaria de Educação

Área total Construída = 289,88m²

03